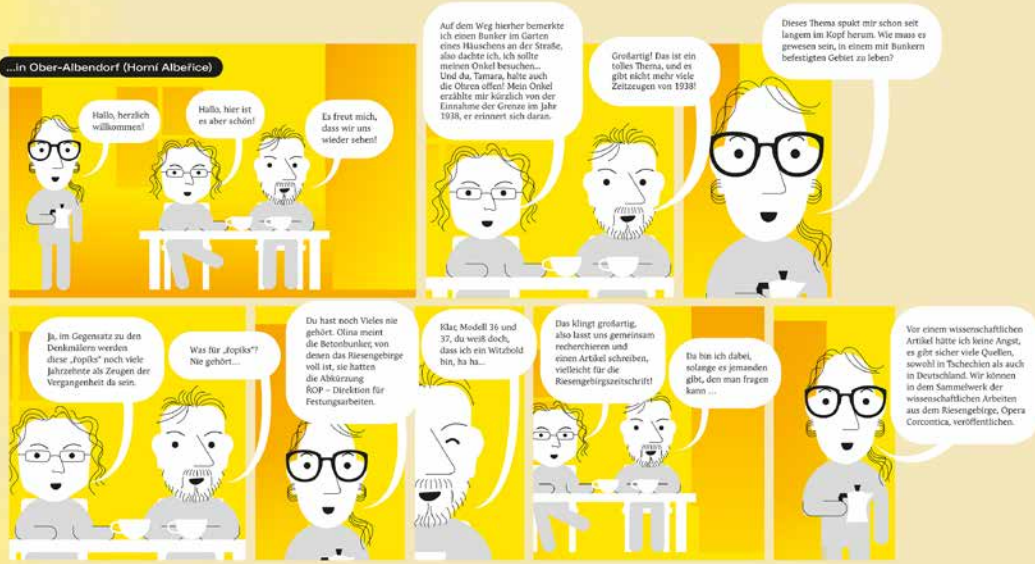


...in Ober-Albendorf (Horní Albeřice)



Befestigte Landschaft Menschen im Ostriesengebirge 1938 (2023)



Viele heutige und frühere Bewohner der tschechischen Grenzregion, einschließlich des Riesengebirges, sind auf der Suche nach ihrer Familien- oder Ortsgeschichte. Die historischen Quellen sind in verschiedenen öffentlichen Gedächtnisinstitutionen in der Tschechischen Republik und in Deutschland, bei privaten Sammlern oder Gedenkstätten, vor Ort oder in verschiedenen Datenbanken im Internet verstreut.

Die Ausstellung präsentiert die Vielfalt und Unterschiedlichkeit historischer und archäologischer Quellen und zeigt die Möglichkeiten der Nutzung der Quellen in der historischen Forschung auch für eine jüngere Zielgruppe und nutzt hierfür unter anderem Comics um Geschichte und geschichtliche Forschung am Beispiel der Menschen im Ostriesengebirge 1938 anschaulich zu machen.

Ausstellung:

21 Roll-Ups (100 × 200 cm)

Autoren: Olga Hájková, Tamara Nováková, Libor Dušek

Mitautoren: Jan Juřena, Eva Rennerová

Übersetzung: Marcela Paulů

Lektorat (deutsche Texte): Kathrin Hoffmann, Christina Meinsch

Grafikdesign: David Babka



HEIMAT
PFLEGERIN
DER SUDETEN
DEUTSCHEN
♥



Wir
Sudetendeutschen

Bayerisches Staatsministerium
der Finanzen und für Heimat



Bayerischer
Bezirketag

Deutsch-Tschechischer
Zukunftsfonds



Česko-německý
fond budoucnosti

MINISTERSTVO
KULTURY

